



¿Cómo solicitar los servicios psicológicos?

Puedes llamar al **(787)268-7233** e indicar que te interesa solicitar una cita. También, puedes consultarle a tu médico, trabajadoras sociales, coordinadoras de servicio y enfermeras en el Dispensario. Ellos/as te ayudarán a llenar una **Solicitud de Servicio** que se entrega a las psicólogas internas, quienes te llamarán para acordar una cita.



¿Cuál es la importancia de los servicios psicológicos en un dispensario?

Muchas veces las personas se quejan de dolencias del cuerpo que pueden agravarse por un sufrimiento interno. Cuando el cuerpo se queja, debe poder hablarse de ese dolor. Es importante poner en palabras el malestar psíquico que puede agravar o mejorar el malestar físico.

Mucho del sufrimiento de nuestros cuerpos tiene un vínculo con aspectos psicológicos. Es posible que personas se quejen de asuntos a los cuales no se le encuentra causa médica; decir que es "mental" y dejarlo ahí, es desconocer el enorme impacto que tiene nuestra psiquis, o vida mental, sobre el cuerpo. Que sea "mental" no hace que duela menos.

En un dispensario médico, brindar un espacio para hablar de esos sufrimientos es fundamental. Solicitar ayuda terapéutica es una decisión privada, de cada cual, y no quiere decir que se está "enfermo de la mente". Todo ser humano enfrenta conflictos internos y la relación terapéutica brinda las condiciones necesarias para que la persona pueda sentirse en confianza de analizarlos.

Recuerda: En la *Unidad de Servicios Psicológicos* puedes encontrar ese espacio.

Recordatorio

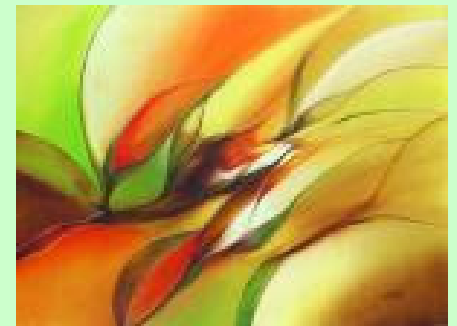
Revisa y actualiza tu dirección postal en los archivos del Plan.

Podrás recibir información importante y boletines como éste por correo.

Plan de Bienestar UTM-PRSSA

Boletín informativo Unidad de Servicios Psicológicos

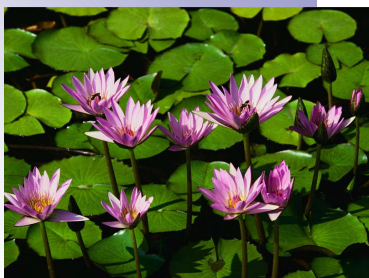
¿QUÉ SON LOS SERVICIOS PSICOLÓGICOS?



Teléfono:
(787) 268-7233

Conoce los servicios psicológicos que te ofrece el Plan de Bienestar UTM-PRSSA

Un cordial saludo a la comunidad de beneficiarios del Plan de Bienestar UTM-PRSSA. A través de este Boletín queremos informarles que, además de los servicios de salud que ya conocen, el Plan cuenta con una Unidad de Servicios Psicológicos ubicada en el segundo piso del Dispensario en la calle Loíza, Santurce.



¿De qué se tratan los servicios psicológicos?

Los servicios son provistos por psicólogos/as clínicos/as preparados/as para llevar a cabo distintas funciones, entre ellas:

Psicoterapia: Método de tratamiento psicológico que utiliza como medio terapéutico la relación entre el clínico y la persona que solicita los servicios. La psicoterapia provee un espacio de confianza para escuchar la angustia, el dolor y el sufrimiento de los seres humanos en su particularidad.

Terapia de juego: A través del juego los niños elaboran sus conflictos y sentimientos.

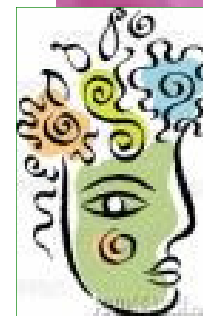
Evaluaciones psicológicas: Se usan diversas técnicas para analizar áreas como inteligencia, destrezas escolares, desarrollo visual-motor-perceptual y aspectos emocionales, entre otros.

Talleres y actividades educativas: Se presentan temas de importancia para discutir asuntos relacionados al ser humano y su relación con los otros. En el Dispensario se anunciarán diversas charlas a las que se invita a todo el público interesado. Por ejemplo, *Aprendiendo a poner límites seguros en la crianza.*

La relación terapéutica se construye sobre la base de la confidencialidad, es decir, la seguridad de que lo que se analiza en la sesión es privado.

Citas y costos

- Los servicios se ofrecen por cita previa.
- De no poder asistir a la cita, es preciso que lo comuniquemos telefónicamente para cancelar y coordinar una nueva cita.
- Se atenderá dentro del horario acordado.
- Por lo general, las sesiones terapéuticas se ofrecen una vez en semana por aproximadamente una hora.
- Es importante llegar a tiempo a las citas.
- Todo servicio psicológico tendrá un costo o deducible:
 - Sesiones terapéuticas: \$3.00
 - Evaluación psicométrica: \$30.00
 - Evaluación psicométrica y psicoeducativa: \$50.00
 - Evaluación psicométrica y proyectiva: \$50.00
- El pago de las evaluaciones puede realizarse en dos plazos, el primer día de la evaluación y el día de la entrega del informe.



Este Boletín fue creado por Silvia Arosemena y Maileen Souchet Psicólogas internas 2004-2005